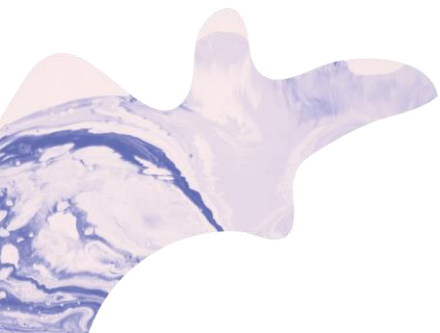




Keski-Suomen hyvinvoinnin osaamiskeskittymä

KeHO

www.kehofinland.fi



Miksi Keski-Suomi?

- Keski-Suomen hyvinvointisektorin ainutlaatuisena vahvuutena on kansainvälisesti korkeatasoinen liikuntaosaaminen
 - Liikunnan ja urheilun huippukeskittymä Keski-Suomessa vaikuttaa kokonaisvaltaisesti maakunnan asukkaiden hyvinvointiin
- Keski-suomalaisilla hyvinvointi-innovaatioilla ja -yrityksillä on mahdollisuus menestyä maailmanlaajuisesti ja löytää ratkaisuja globaaleihin haasteisiin
- Keski-Suomessa on useita hyvinvointiin erikoistuneita yrityksiä ja laajaa järjestötoimintaa
- Käynnissä ovat merkittävät uusi Sairaala Nova- ja Hippos-projektit



Keski-Suomi

Mikä KeHO on?

- Keski-suomalaisia sosiaali- ja terveysalan, liikunta- ja urheilualan toimijoita sekä hyvinvoinnin osaajia yhteen kokoava monialainen keskittymä
- Uusi verkosto, joka luo yhteistyömahdollisuuksia, jakaa tietoa ja yhdistää eri toimijoita terveyden ja hyvinvoinnin saralla
- Päämääränä on ihmisten terveyden ja hyvinvoinnin edistäminen



Tavoite:

Keski-Suomessa toimii kansainvälisesti kilpailukykyinen terveyden ja hyvinvoinnin edistämisen, sosiaalisen hyvinvoinnin, liikunnan, urheilun ja kuntoutuksen osaamis- ja yrityskeskittymä.

Mistä KeHO koostuu?

KeHOssa mukana ovat:

- Jyväskylän ammattikorkeakoulu
- Jyväskylän Hippoksen kehitys Oy
- Jyväskylän kaupunki
- Jyväskylän koulutuskuntayhtymä
- Jyväskylän Urheiluakatemia
- Jyväskylän yliopisto
- Keski-Suomen kauppakamari
- Keski-Suomen Liikunta ry
- Keski-Suomen liitto

Yhteensä 18 organisaatiota,
lähes 80 asiantuntijaa

- Keski-Suomen sairaanhoitopiiri
- Keski-Suomen sosiaalialan osaamiskeskus
- Keski-Suomen Yhteisöjen Tuki ry
- Keski-Suomen Yrittäjät ry
- Kilpa- ja huippu-urheilun tutkimuskeskus KIHU
- Liikunnan ja kansanterveyden edistämissäätiö LIKES
- Metsähallitus
- + UEF, GeroCenter

18
organisaatiota

75 asiantuntijaa

6 työryhmää:

Tutkimus
Innovaatio
Koulutus
Hanke
+
Viestintä
Ohjausryhmä

KeHOssa ovat mukana avaintoimijat ja vahvat
asiantuntijat

5 yhteistä hankehakemusta (H2/ 2017)

4
hyvinvointitutkimus-
seminaaria (v. 2017)

Meijän polku -
kansanterveyden ja
hyvinvoinnin edistämislake



Hyvinvointitalous Keski-Suomen
maakuntaohjelmaan

2 opinnäytetyötä

Mitä KeHO tekee?

1. KeHO mahdollistaa ainutlaatuisen yhteistyön terveyden, hyvinvoinnin ja liikunnan saralla.
2. KeHO etsii rajapintoja liikunta-, terveys- ja sosiaali aloilta, kuntoutuksesta, koulutuksesta, tutkimus-, kehitys- ja innovaatiotoiminnasta sekä järjestö- ja yritystoiminnasta.
3. KeHO tuottaa työryhmätoiminnan kautta uusia avauksia, sparraa ideoita ja koordinoi yhteistyötä sekä viestii toiminnastaan ja tuloksistaan.
4. KeHO tekee Keski-Suomesta hyvinvoinnin maakunnan!

*Hyvinvointitekoja
koko
maailmalle!*



Esimerkiksi Meijän polku on KeHO:n toimintaa.



Yhteystiedot

Projektipäällikkö Janne Laitinen, p. 0400 976751, [janne.laitinen\(a\)jamk.fi](mailto:janne.laitinen@jamk.fi)

www.kehofinland.fi

